

SÉRIE

TL750

74 HP

CHARGEUR À CHENILLES
COMPACT



Puissance, précision et performance





SÉRIE TL750

LA PUISSANCE ET LA PRÉCISION DONT VOUS AVEZ BESOIN POUR VENIR À BOUT DES TÂCHES DIFFICILES

Le chargeur à chenilles compact KIOTI offre des performances et une polyvalence inégalées grâce à son moteur de 74 chevaux, sa course de levage verticale et son châssis de roulement robuste pour accomplir les tâches les plus exigeantes. Ce chargeur assure un maximum de confort et un contrôle total grâce à ses commandes à levier et sa cabine spacieuse offrant une excellente visibilité. La conception efficace et l'accès facile aux points d'entretien du TL750 augmentent votre productivité et réduisent les temps d'arrêt, ce qui en fait le choix idéal pour les opérateurs qui recherchent une fiabilité et un rendement extraordinaires sur les chantiers.

LA TERRE, C'EST NOTRE AFFAIRE



- Moteur turbodiesel KIOTI à 4 cylindres verticaux en ligne, refroidi à l'eau
- 74 HP
- 2 vitesses de série
- Connecteur électrique auxiliaire à 14 broches pour le système hydraulique
- Porte coulissante supérieure de type excavatrice
- Lampes de travail à DEL (2 à l'avant et 2 à l'arrière)
- Chenilles en caoutchouc à motifs en C de 15,7 po (400 mm)
- Caméra de recul de série
- Cabine spacieuse avec siège à suspension à dossier élevé
- Commandes à levier hydraulique

SÉRIE TL750

CARACTÉRISTIQUES DE PERFORMANCE

HAUT DE GAMME

Moteur diesel économe en carburant

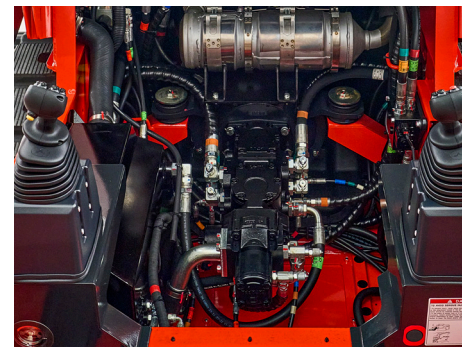
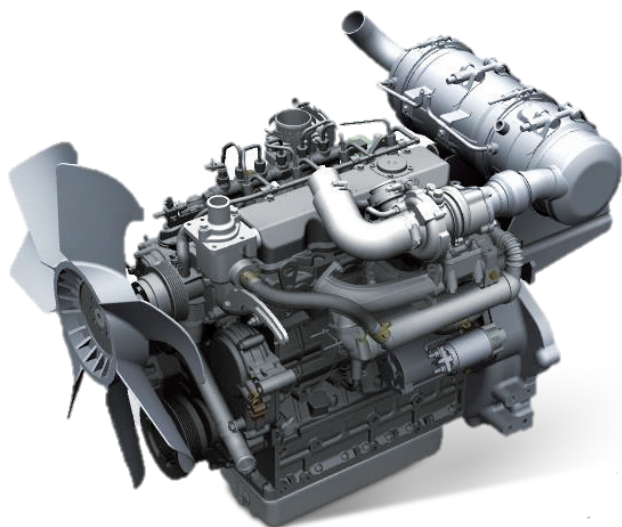
Le moteur CRDI turbodiesel KIOTI à 4 cylindres verticaux en ligne et refroidi à l'eau réduit la consommation de carburant et le niveau de bruit. L'opérateur dispose d'une puissance redoutable dans un environnement de travail calme.

Qualité et performances éprouvées

Cet appareil est doté d'un puissant moteur KIOTI de 74 chevaux. Fiez-vous aux performances éprouvées des moteurs KIOTI et profitez d'une puissance et d'une efficacité inébranlables. Ayez la certitude que votre équipement vous procurera des résultats optimaux et réalisez des travaux exigeants en toute confiance.

Compensation de couple

Le moteur peut maintenir un niveau de couple constant et stable dans toutes les conditions. Il développe une puissance à toute épreuve pour faire face aux charges soudaines et aux exigences accrues sur le terrain.



Puissant système hydraulique

Alors que les opérateurs s'attaquent à des travaux de plus en plus importants et ambitieux, ils s'attendent à ce que leur équipement ne les laisse pas tomber. Doté d'un puissant système hydraulique, le TL750 de KIOTI offre une force de traction exceptionnelle et une excellente rentabilité d'investissement.



Système hydraulique Flow+

Augmente les performances sans affecter votre budget. Le système hydraulique Flow+ offre une puissance accrue pour les travaux de niveau léger à semi-intensif et représente une alternative efficace et rentable par rapport aux systèmes à haut débit traditionnels.



Commandes à levier de précision

Les commandes à levier hydraulique assurent un contrôle intuitif et réactif des fonctions de la machine afin de permettre à l'opérateur de travailler avec précision et finesse, même dans les espaces restreints ou lors de tâches complexes.



Cabine inclinable

La cabine inclinable sur cylindre permet d'accéder facilement aux points d'entretien situés en dessous afin de réduire les temps d'arrêt et de garder votre équipement en parfait état. Travaillez sans accroc grâce à notre conception conviviale qui simplifie l'entretien.



Deux vitesses de déplacement de série

Les deux vitesses de déplacement de série permettent à l'opérateur d'améliorer sa productivité en passant de la basse vitesse, conçue pour la précision et la puissance, à la haute vitesse, conçue pour le transport.



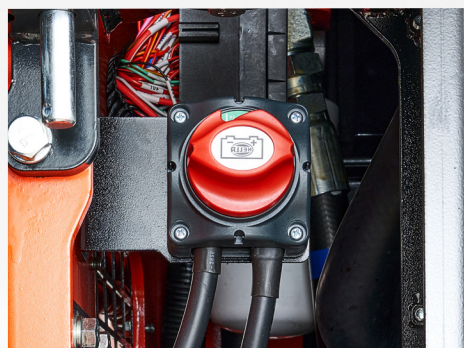
Sortie de secours

La vitre arrière sert aussi de sortie de secours permettant à l'opérateur de s'extirper du pétrin si la porte avant est inaccessible.



Système d'accompagnement

Les lampes de travail avant et arrière restent allumées 30 secondes après la coupure du moteur, améliorant ainsi la visibilité et la sécurité de l'opérateur dans les conditions de faible luminosité.



Interrupteur d'alimentation principal

L'interrupteur d'alimentation principal réduit la décharge de la batterie lors de l'entreposage à long terme. Une fois l'alimentation coupée, le bouton de l'interrupteur peut également être retiré pour prévenir le vol ou une utilisation involontaire.



Système de sûreté

Les systèmes de sûreté pour commandes empêchent le déplacement et l'utilisation de l'appareil à moins que toutes les barres de siège soient correctement abaissées, ce qui réduit le risque d'activation involontaire des commandes.



Caméra de recul

La caméra de recul parfaitement intégrée à l'écran correspondant dans la cabine offre une meilleure visibilité à l'opérateur pour plus de sécurité lors de la marche arrière. La caméra encastrée est judicieusement positionnée de manière à protéger sa lentille.



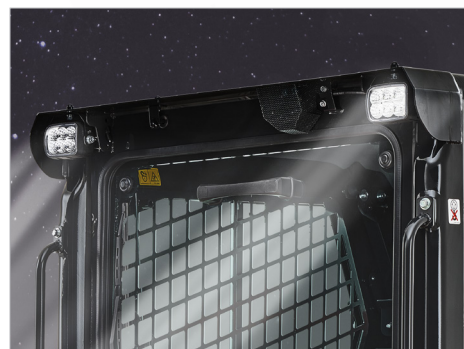
SÉRIE TL750

CONÇUE POUR LE CONFORT



Porte coulissante supérieure

La porte coulissante supérieure pratique vous permet d'entrer dans l'appareil et d'en sortir rapidement pour une plus grande efficacité. La porte peut être verrouillée en position ouverte, de sorte qu'il n'est jamais nécessaire de la retirer, et peut ensuite être facilement déverrouillée pour permettre à l'opérateur de profiter du système de climatisation de la cabine.



Lampes de travail à DEL de série

Les lampes de travail à DEL avant et arrière améliorent la visibilité dans les conditions de faible luminosité pour vous permettre de continuer à travailler jusque tard dans la nuit.



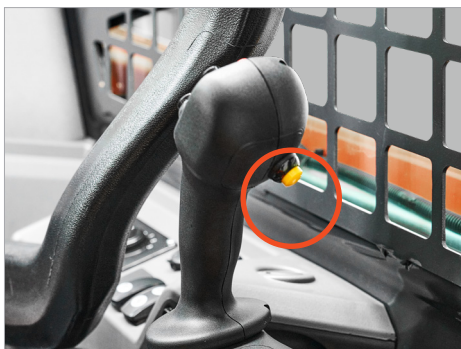
Excellente visibilité

Le pare-brise avant large offre au conducteur une excellente vue du godet ou des accessoires. La vitre du toit permet également de bien voir les charges qu'on lève au-dessus de la cabine.



Système de climatisation ultraperformant

La circulation d'air optimisée via cinq bouches d'air offre un chauffage et un refroidissement exceptionnels toute l'année durant. Elle empêche également la formation de buée ou de givre sur les vitres par temps froid afin d'éviter toute perturbation lorsque vous travaillez.



Leviers de commande multifonctions

Les leviers de commande multifonctions permettent à l'opérateur de contrôler facilement les différentes fonctions de l'appareil par des mouvements intuitifs. En plus de réduire la fatigue de l'opérateur, ils améliorent également l'efficacité sur le chantier en l'aidant à effectuer ses tâches rapidement et en tout confort.



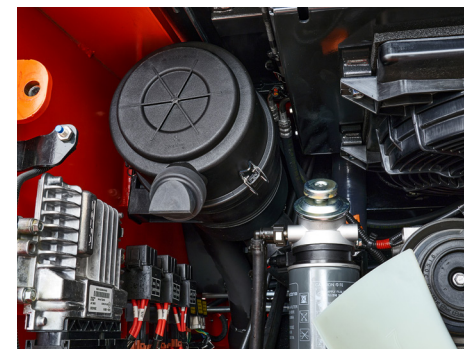
Commande de vitesse du moteur

La bonne puissance pour tous les types de tâches. Le bouton de commande rotatif assure un régime moteur fixe pour les charges constantes et la pédale de pied vous permet d'ajuster facilement le régime pour des performances réactives lorsque les charges varient.



Entrée d'air du moteur

Conçue pour les conditions difficiles, l'entrée d'air du moteur protège contre la poussière et les débris pour assurer un flux d'air propre jusqu'au moteur. Cela garantit des performances optimales, réduit l'usure et prolonge la durée de vie des principaux composants du moteur.



Filtre d'air double

Conçu pour les conditions difficiles, le filtre d'air double offre une filtration inégalée afin de préserver la propreté et l'efficacité du moteur dans les environnements poussiéreux. Ce système réduit le besoin d'entretien et prolonge la durée de vie de l'appareil, réduisant ainsi les temps d'arrêt pour une meilleure productivité sur les chantiers.



PULL
TO
EXIT

⚠ DANGER
TO AVOID SERIOUS INJURY OR DEATH



PERFORMANCES EFFICACES

Le turbocompresseur et le refroidisseur intermédiaire offrent d'excellentes performances dans un volume réduit



ÉCOLOGIQUE

Garanti conforme aux exigences tier 4 en matière d'émissions



Garantie améliorée

Garantie de série de 3 ans, 3000 heures. Ayez l'esprit tranquille et travaillez en toute confiance en sachant que votre machine est bien protégée.



SÉRIE
TL750



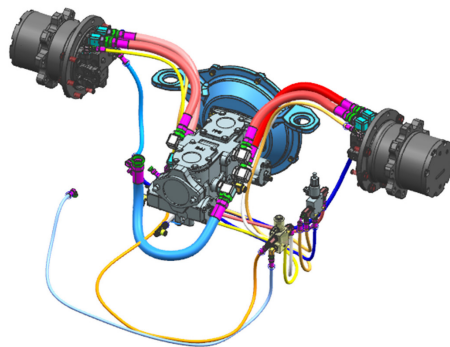
Commande du dispositif de dérivation des bras de levage

La commande du dispositif de dérivation des bras de levage se trouve à un endroit commode de la cabine de la machine. Elle permet à l'opérateur d'abaisser les bras de levage manuellement. Le bouton d'abaissement des bras se trouve du côté inférieur gauche du siège du conducteur.



Écran numérique Kioti

L'écran couleur facile à naviguer offre des informations de diagnostic, comme des codes et des messages d'erreur, la caméra de recul intégrée, le suivi des heures pour l'entretien, et bien d'autres fonctionnalités qui aident l'opérateur à surveiller l'ensemble de la machine depuis la cabine.



Excellente force de traction

Affrontez tous les défis avec le système d'entraînement direct. Doté de moteurs d'entraînement Danfoss et d'un système de gestion de puissance avancé, l'entraînement direct améliore l'effort et le couple de traction pour une force de poussée exceptionnelle peu importe le terrain.



Châssis de roulement monté d'une pièce

La conception durable et épurée du système de châssis de roulement rigide comporte moins de pièces mobiles pour un minimum d'entretien, d'excellentes caractéristiques de nivellement et des composants plus gros et plus durables.



Tendeur avant à deux flasques et galets à trois flasques

Attaquez-vous aux terrains difficiles avec force et stabilité. Le tendeur avant à deux flasques et les galets à trois flasques assurent un maintien et une durabilité inégalés des chenilles, améliorant ainsi les performances et la durée de vie de votre machine.



Acheminements protégés des flexibles du bras de levage

Les flexibles hydrauliques des bras de levage sont acheminés de manière à être bien protégés à l'intérieur des bras de levage. Cette conception innovante offre une meilleure protection contre les dégâts potentiels causés par des impacts externes tout en permettant un accès facile pour l'entretien des conduites hydrauliques.



Système d'autonivelage

Activez la fonctionnalité d'autonivelage en basculant un simple interrupteur pour maintenir un angle de levage horizontal et ainsi réduire les déversements. Dites adieu aux réglages manuels et profitez de plus d'aisance et d'efficacité lors du levage de charges.



Course de levage verticale

Une course de levage verticale signifie que la charge est levée verticalement. La géométrie du bras de levage permet de lever le godet à la hauteur maximale en un mouvement entièrement vertical. Cette course de levage verticale améliore la stabilité, la hauteur de levage et la charge maximale par rapport à une course de levage radiale.



CARACTÉRISTIQUES

CARACTÉRISTIQUES DE FONCTIONNEMENT

MODÈLE		TL750
Poids de fonctionnement sans opérateur (modèle « Canopy » avec pare-soleil)	lb (kg)	9524 (4320)
Poids de fonctionnement sans opérateur (modèle « Cab » avec cabine)	lb (kg)	9689,3 (4395)
Contrepoids en option	lb (kg)	10 061,9 (4564)
Capacité de fonctionnement nominale à 35 % de la charge de basculement	lb (kg)	2300 (1043)
Capacité de fonctionnement nominale à 50 % de la charge de basculement	lb (kg)	3285 (1490)
Capacité de fonctionnement nominale avec contrepoids en option	lb (kg)	2377 (1078)
Charge de basculement	lb (kg)	6570 (2980)
Force d'arrachement, inclinaison (godet)	lb (kg)	5512 (2500)
Force d'arrachement, levage	lb (kg)	5016 (2275)
Force de traction	lbf (kgf)	6482 (2940)
Course des bras de levage		Verticale
Contrôle		Commande ISO

* La conception et les caractéristiques peuvent être modifiées sans préavis.

CARACTÉRISTIQUES

MODÈLE	TL750 Canopy (avec pare-soleil)	TL750 Cab (avec cabine)	TL750 Flow+
MOTEUR			
Modèle	KIOTI 4HT14		
Type	Moteur CRDI turbodiesel KIOTI à 4 temps, 4 cylindres verticaux en ligne, refroidi à l'eau		
Puissance brute du moteur	73,6 HP (54,9 kW)		
Régime nominal	2400 tr/min		
Couple maximal	202 lb-pi (274 N m)		
Couple maximal (tr/min)	1500 tr/min		
Cylindrée totale	148,6 po³ (2435 cm³)		
CAPACITÉ DE FLUIDES			
Réservoir de carburant	26,4 gal (100 l)		
Huile moteur (filtre inclus)	2,4 gal (9 l)		
Liquide de refroidissement du moteur (radiateur inclus)	2,7 gal (10,4 l)		
Réservoir de fluide hydraulique	10 gal (38 l)		
SYSTÈME HYDRAULIQUE			
Débit hydraulique	Standard		
Pression hydraulique du chargeur	3335 psi (230 bar)		
Débit hydraulique du chargeur	21,9 gal/min (82,9 l/min)		
Pression hydraulique du chargeur – Flow+			2900 psi (200 bar)
Débit hydraulique du chargeur – Flow+			34 gal/min (128,7 l/min)
CHÂSSIS DE ROULEMENT			
Largeur de chenille	15,7 po (400 mm)		
VITESSE DE DÉPLACEMENT			
Basse	4,7 mi/h (7,5 km/h)		
Haute	7,1 mi/h (11,5 km/h)		
DIMENSIONS			
Longueur de chenille au sol	56,5 po (1435 mm)		
Longueur sans le godet	116,1 po (2950 mm)		
Longueur avec le godet au sol	144,7 po (3675 mm)		
Hauteur jusqu'au haut de la cabine (sans feu de position)	81,9 po(2080 mm)		
Hauteur totale maximale	163,8 po (4160 mm)		
Hauteur à l'axe de charnière, élévation maximale	130,3 po (3310 mm)		
Portée, élévation maximale et vidage	43,2 po (1098 mm)		
Dégagement, élévation maximale et vidage	101,8 po (2585 mm)		
Dégagement au sol	8,7 po (220 mm)		
Angle de départ	25°		
Angle maximal de vidage	42°		
Largeur du véhicule	70,9 po (1800 mm)		
Rayon de braquage à partir du centre – arrière de la machine	67,3 po (1709 mm)		
Rayon de braquage à partir du centre – raccord	57,1 po (1450 mm)		
Angle de redressement, élévation maximale	88°		
Portée à l'axe du godet, élévation maximale	23,5 po (597 mm)		
Largeur avec godet (de série)	74,4 po (1890 mm)		
Angle de redressement, niveau du sol	29°		

* La conception et les caractéristiques peuvent être modifiées sans préavis.

ÉQUIPEMENT STANDARD

- Moteur diesel KIOTI de 2,4 L et 74 HP
- Connecteur électrique auxiliaire à 14 broches
- Chenilles en caoutchouc à motifs en C de 15,7 po (400 mm)
- Ceinture de sécurité rétractable de 2 po
- Prise électrique 12 V
- Système hydraulique auxiliaire
- Avertisseur sonore de marche arrière
- Interrupteur coupe-batterie
- Écran numérique
- Commande rotative et pédale de régime moteur
- Porte coulissante supérieure de type excavatrice
- Klaxon
- Démarrage du moteur avec clé
- Lampes de travail à DEL (2 à l'avant et 2 à l'arrière)
- Raccord rapide mécanique
- Pare-soleil ouvert
- Contrôle de présence de l'opérateur
- Commandes à levier hydraulique
- Caméra de recul
- Autonivelage
- Siège à suspension
- Deux vitesses de déplacement
- Frein de stationnement à disque à bain d'huile

ÉQUIPEMENT EN OPTION

- Ceinture de sécurité rétractable de 3 po
- Contrepoids en option
- Feu de position
- Radio Bluetooth
- Chauffe-moteur
- Système de chauffage, ventilation et climatisation
- Porte en polycarbonate
- Raccord rapide
- Système hydraulique auxiliaire Flow+

Espace pour la marque du concessionnaire



Daedong - USA, Inc.

KIOTI Tractor Division

6300 KIOTI Drive, Wendell, NC, 27591, États-Unis

Sans frais 877 GO-KIOTI Télécopieur 919 374-5001

Web www.KIOTI.com

LIT-FR-TL750-01